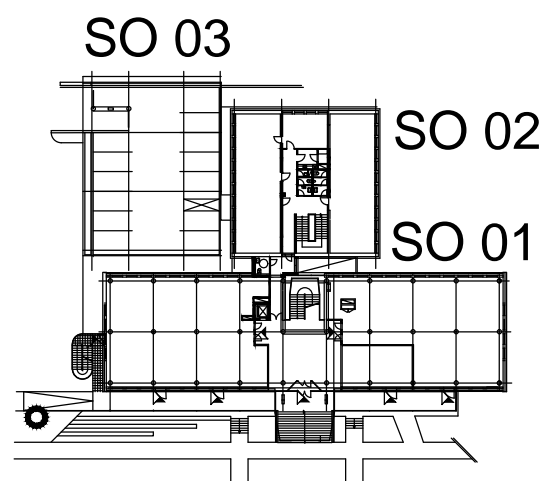


POZNÁMKA

SIGNÁLKY A OVLADAČE POMOCNÝCH OBVODŮ UMÍSTĚNY NA DVEŘÍCH ROZVÁDĚČE
PŘÍSTROJE OPATŘIT ŠTÍTKY POPISŮ POLOH A FUNKCÍ
OVĚŘENÍ NÁVRHU DLE ČSN EN 61439-1,2 ed.2
PROVEDE VÝROBCE ROZVÁDĚČE

Rozváděč	RE210 , RE220
Rozvodná soustava	3 NPE AC 50 Hz 230/400V / TN-S
Ochrana před nebezp. dotykem dle ČSN 33 2000-4-41	samočinným odpojením od zdroje
Typ	
Provedení	vestavný
Přívod / vývody	shora / nahoru
Rozměr š x v x h [mm]	730 x 1900 x 200
Krytí (zavěno / otevřeno)	IP 55 / IP 20
Vnější vlivy (prostředí)	normální
Barevné provedení (nádr)	RAL dle požadavku investora
Barvy sdělovací a ovladačů	dle ČSN 33 0170 IEC 73
Obsluha	pracovníky poučenými
Pt [kW]	20
Pm [kW]	15
cos φ [-]	~0,88
In [A]	63
Ikm [kA]	<15

Revize	Datum	Popis změny	Vypracoval	Kontroloval
01				
02				
03				
04				
05				
06				
07				
08				
09				
10				



Investor: OBEK SERVIS a.s. Panelová 289/6 190 15 Praha 9 - Satalice			
Koordinace stavby a profesí		SO01 1.NP ±0,00=229,16 m n.m.	
Koordinace stavby a technologie			
Statik			
Hlavní projektant	Vedoucí projektant	Vypracoval	Kontroloval
Oprávněná osoba kooperanta:			číslo zakázky:
Hlavní projektant	Vedoucí projektant	Vypracoval	Kontroloval
Ing. arch. Jiří Soukal	Ing. M. Polák	Ing. M. Polák	Ing. M. Polák
stavba: "OKO" Zlín - Tř. T. Bati modernizace objektu č.p. 508 a č.p. 5682			
objekt: SO 01 Objekt A - č.p. 508			
profese: D.1.4.g - Zařízení silnoproudé elektrotechniky včetně bleskosvodů	měřítka	---	formát 5 x A4
obsah: Rozváděč RE210, RE220	datum revize:	---	výšsk čísla:
název dig.souboru: S001_D14g_RE_210.dwg	číslo výkresu: SO01	D14g	5210
			číslo revize: 00